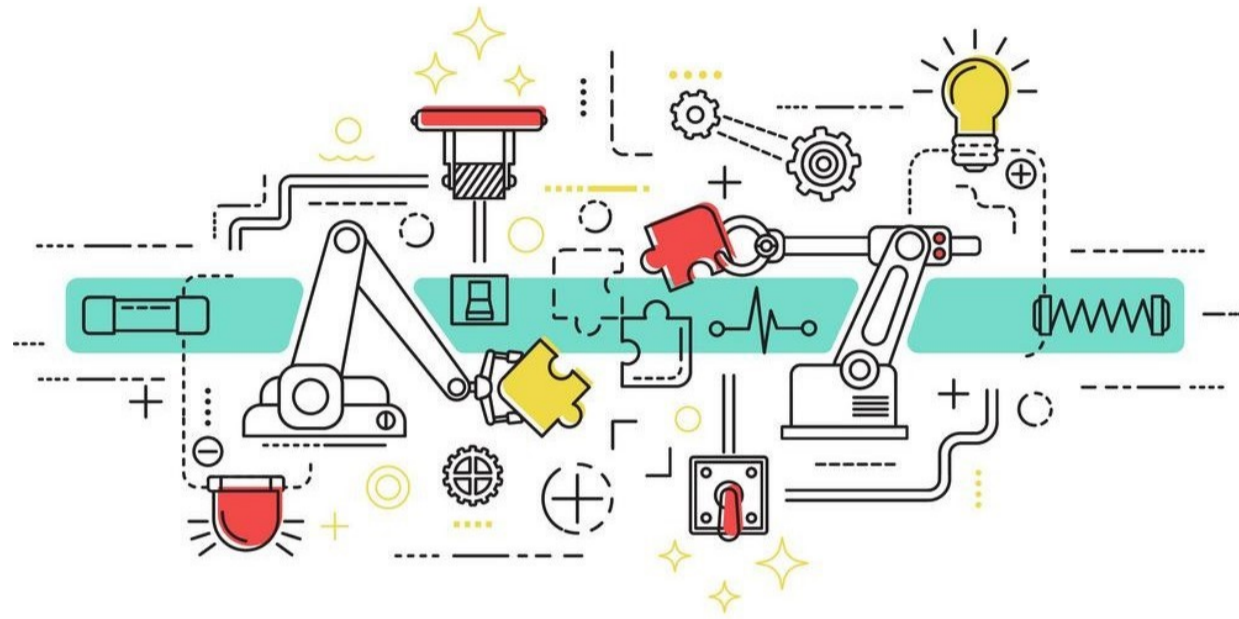


Joëlette Terza edizione - eMOTION Istruzioni di montaggio



dap●
● per
tutto



INTRODUZIONE

Con la Joëlette" eMotion è possibile beneficiare dell'assistenza elettrica e condividere il piacere di camminare con fatica ridotta. La velocità è progressiva grazie all'acceleratore e l'assistenza a 5 livelli può essere limitata a 3, 4 o 5 km/h, attivabili tramite il selettore. L'autonomia della batteria è di circa 3-5 ore, a seconda della pendenza.

Lo schermo fornisce tutte le informazioni necessarie sul percorso.

Inoltre, quando l'assistenza elettrica non è attivata, si passa automaticamente alla modalità ruota libera.

SELETTORE DI ASSISTENZA E ISTRUZIONI PER L'USO DEL DISPLAY

- Tenere premuto il pulsante **centrale del selettore** a sinistra sul manubrio per accendere o spegnere lo schermo.
- Il tasto **+** serve a selezionare un livello di assistenza più elevato
- Il tasto **-** serve a selezionare un livello di assistenza inferiore.



Per i terreni poco accidentati o con lieve pendenza, utilizzare i livelli 1 e 4 per prolungare la durata della batteria; per i terreni accidentati o con forte pendenza utilizzare i livelli 2, 3 e 5.

LIVELLO	1	2	3	4	5
VELOCITÀ	3 Km/h	3 Km/h	4 Km/h	5 Km/h	5 Km/h
POTENZA	70%	100%	100%	70%	100%

Lo schermo visualizza le informazioni per tutta la durata del percorso:



Montaggio della Joëlette Terza Edizione "ADVENTURE"



1. Rimuovere la ruota, le cinghie di trazione, i bracci anteriori e i cuscini dalla borsa di trasporto.



2. Prendere il poggiaiedi, posizionarlo sul suo supporto infilando la vite nell'apposita scanalatura e bloccarlo con il perno e la coppiglia.



3. Sbloccare la levetta di sblocco (sotto la seduta) e ruotare la Joëlette appoggiandosi alle maniglie fino a quando i cuscinetti di supporto in gomma sono a contatto con il terreno.



4. Rimuovere il perno indicato dalla freccia e aprire il forcellone in modo che i fori della staffa di montaggio dell'ammortizzatore coincidano con quelli del telaio.

5. Infilare completamente il perno in acciaio inox e fissare il gruppo con la coppiglia.



6. Rimuovere lo spessore in plastica posizionato tra gli inserti frenanti della pinza freno.

NB: fare attenzione a non stringere il freno senza lo spessore, prima dell'inserimento del disco del freno!!!



7. Inserire la ruota nelle scanalature della forcella (disco a sinistra). Il cavo di alimentazione deve essere diretto verso la parte anteriore della Joëlette.



8. Posizionare le due rondelle del perno a contatto con l'esterno della forcella, con il perno inserito nella **parte anteriore della scanalatura**.



9 Serrare i dadi (chiave fissa da 18 mm). La coppia di serraggio deve essere sufficiente (50Nm).



10. Collegare il cavo di alimentazione del motore. Accertarsi che le frecce sulle due prese coincidano.





11. Aprire lo schienale e abbassare il manubrio, utilizzando la maniglia a sinistra, fino ad appoggiarlo sulla ruota.



12 Installare i due bracci anteriori utilizzando le viti di fissaggio laterali.



13. Posizionare i cuscini sul sedile e sullo schienale.



14. Far passare il lembo dello schienale dietro le cinghie elastiche e fissarlo con il velcro.



15. Fissare le fibbie laterali cucite sul sedile e ripiegare il pannello anteriore verso il basso.



16. Aprire e montare i due bracci laterali



17. Bloccare i bracci con il perno di sicurezza.



18. Far scorrere le due batterie negli appositi alloggiamenti sotto il sedile.



La vostra Joëlette è pronta per l'utilizzo!

Per lo smontaggio, procedere in ordine inverso, facendo attenzione a non schiacciare le mani o le dita tra le parti in movimento.

Durante lo smontaggio fare attenzione a non schiacciare o piegare i tubi del freno e il cavo di regolazione del manubrio.

Un video è disponibile sul sito web www.joeletteandco.com

IMPORTANTE!

Levetta di sblocco (sotto la seduta)



Posizione **rivolta in basso** (sbloccata) in fase di montaggio, stazionamento e smontaggio.



Posizione **rivolta in alto** (blocco seduta) durante la marcia.

Marcia e Stazionamento



Nel passaggio da **stazionamento a marcia** tenere **sempre** il freno bloccato e aiutarsi con il piede



Nel passaggio da **marcia a stazionamento** tenere **sempre** il freno bloccato

Prima di muoversi controllare SEMPRE che la levetta di sblocco sia rivolta in alto

Joëlette eMOTION

Manuale d'uso



<https://www.joeletteandco.com/wp-content/uploads/Notice-Joelette-Adventure-eMotion-IT.pdf>



Montaggio Joëlette

<https://www.youtube.com/watch?v=2GsVN-geXlk&t=2s>



Montaggio ruota eMotion

<https://www.youtube.com/watch?v=gACVS2tB-6Y&t=3s>

